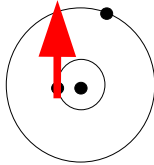


Orbit

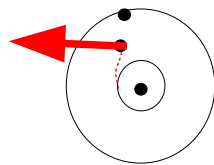
Faites quelques essais pour voir, et pour comprendre le fonctionnement des différentes commandes. Voir l'aide (par ?) si besoin.

Vous me rendrez un compte-rendu. Pour chaque expérience, vous devrez avant l'envoi de votre satellite faire une fiche sur le modèle suivant (qui est un exemple) :

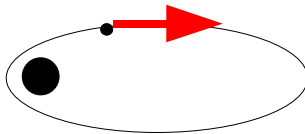
Puissance de l'impulsion de départ : 7
position de départ :



correction de trajectoire : par exemple
direction :
force : 4



Correction lors de la mise en orbite lunaire idem
Correction de l'orbite pour se rapprocher de la Lune : idem



Il n'est pas grave de faire de nombreuses expériences qui manquent le but. L'important est de comprendre pourquoi.

Notez votre résultat (orbite lunaire, perdu dans l'espace, etc.) puis évaluez vos erreurs ou vos imperfections puis indiquez comment vous pensez améliorer le vol la fois suivante. On peut atteindre une orbite correcte avec environ 30 unités de carburant.

Pour finir, vous indiquerez comment vos expériences vous ont permis de construire une théorie et réciproquement. À me rendre.

Celestia

Une fois que vous aurez votre brevet de pilote spatial, vous pourrez faire un voyage dans l'espace avec Celestia :

Notice simplifiée :

ENTRER	Sélectionne un objet en saisissant son nom
G	Va à l'objet sélectionné
Clic-Droit + Gauche et mouvement	ajuste la distance à l'objet
Ctrl + Clic gauche et mouvement	ajuste la distance à l'objet
Y	Se met en orbite autour d'un objet à la même vitesse que sa rotation
HOME	Se rapproche d'un objet
FIN	S'éloigne d'un objet
Clic-Droit + mouvement	tourne autour de l'objet dans n'importe quelle direction
Clic gauche et mouvement	oriente la scène dans n'importe quelle direction

Fonctions de la Souris :

Clic-Gauche sur un objet	sélectionne un objet
Clic-Droit + mouvement	tourne autour de l'objet dans n'importe quelle direction
Clic gauche et mouvement	oriente la scène dans n'importe quelle direction
Clic-Droit + Gauche et mouvement	ajuste la distance à l'objet
Ctrl + Clic gauche et mouvement	ajuste la distance à l'objet
Maj + Clic gauche et mouvement	modifie le champ de vision (effet zoom)

Fonction de Rendu Clavier :

P	Active / désactive l'affichage du nom des planètes
M	Active / désactive l'affichage du nom des lunes
B	Active / désactive l'affichage du nom des étoiles
=	Active / désactive l'affichage du nom des constellations
O	Active / désactive l'affichage des orbites des planètes

Fonctions de navigation - Clavier:

H	Sélectionne le Soleil (Home)
C	Centre sur l'objet sélectionné
G	Va à l'objet sélectionné
ENTRER	Sélectionne un objet en saisissant son nom
Y	Se met en orbite autour d'un objet à la même vitesse que sa rotation
HOME	Se rapproche d'un objet
FIN	S'éloigne d'un objet
Flèche Haut	votre vue s'incline vers le bas (équivalent au 8 du pavé numérique)
Flèche Bas	votre vue s'incline vers le haut (équivalent au 2 du pavé numérique)
Flèche gauche	votre vue bascule vers la droite (équivalent au 7 du pavé numérique)
Flèche droite	votre vue bascule vers la gauche (équivalent au 9 du pavé numérique)
1-9	Sélectionne les planète autour du soleil

Fonctions relatives au temps – Clavier :

Espace	Arrête/redémarre le temps
L	Faire défiler le temps 10 fois plus vite à chaque pression
K	Faire défiler le temps 10 fois moins vite à chaque pression

Commandes du Vaisseau Spatial – Clavier :

A	Augmente la vitesse
Z	Diminue la vitesse
Q	Fait demi tour
S or F1	Stop
F2	Règle la vitesse à 1 Km/s
F3	Règle la vitesse à 1,000 Km/s
F4	Règle la vitesse à la vitesse de la lumière
F5	Règle la vitesse à 10x la vitesse de la lumière
F6	Règle la vitesse à 1 AU/s
F7	Règle la vitesse à 1 ly/s

Autres Commandes – Clavier :

D	Lance la Démo
----------	---------------